

**Отчет о недельном изменении состоянии рынка труда г. Санкт-Петербурга
 (с 1 сентября по 23 ноября 2008 г.)**

Обзор подготовлен компанией HeadHunter на основе размещенных на сайте HeadHunter (hh.ru) вакансий компаний-работодателей. Большой объем информации (более 49 500 вакансий), содержащийся в базе, позволяет получать репрезентативные данные.

В обзоре рассмотрены тенденции рынка труда в сентябре-ноябре 2008 г. в сравнении с тем же периодом 2007 г. Данные приведены по Санкт-Петербургу.

К сожалению, на рынке труда сохраняется негативная тенденция предыдущего времени – число открытых вакансий сокращается. Позитивные тенденции, наметившиеся было на рынке в период с 10 по 16 ноября, снова сменились на сокращение открытых позиций в большинстве профобластей. Наибольшее сокращение вакансий за прошедшую неделю по Санкт-Петербургу было в областях: Добыча сырья, Управление персоналом/Тренинги, Высший менеджмент, Банки/Инвестиции/Лизинг, Страхование. Рост вакансий наблюдался только в профобласти Безопасность.

Наименее пострадали от кризиса следующие профессиональные области: Медицина и фармацевтика, Спортивные клубы и фитнес, Производство и Безопасность. В этих областях сокращение числа открытых вакансий находится в пределах 25% от уровня августа, либо наблюдается увеличение числа вакансий, как в профобласти Безопасность. Доля профобластей с «относительно благоприятной» ситуацией невелика. Перечисленные специализации дают в сумме менее 7% общего числа вакансий.

Сильнее всего пострадали такие профессиональные области как Банки/Инвестиции/Лизинг, Высший менеджмент, Страхование, Управление персоналом/Тренинги, Административный персонал, а также Транспорт и логистика. Здесь количество размещаемых вакансий составляет 45-25% от августовских показателей.

Содержание

Банки/Инвестиции/Лизинг 2

Управление персоналом/Тренинги 2

Высший менеджмент 3

Юристы 3

Бухгалтерия/Управленческий учет/Финансы предприятия 4

Маркетинг/Реклама/PR..... 4

Административный персонал 5

Консультирование 5

Информационные технологии/Интернет/Телеком..... 6

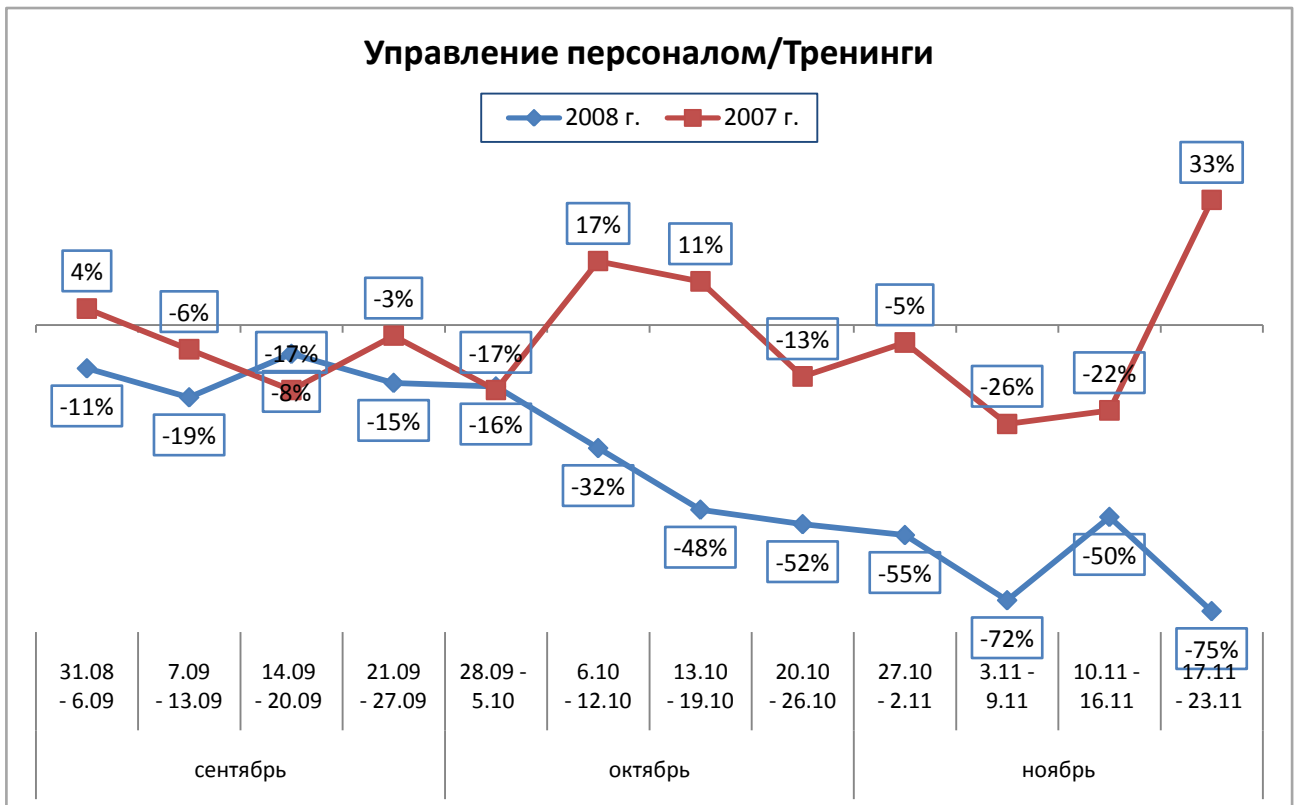
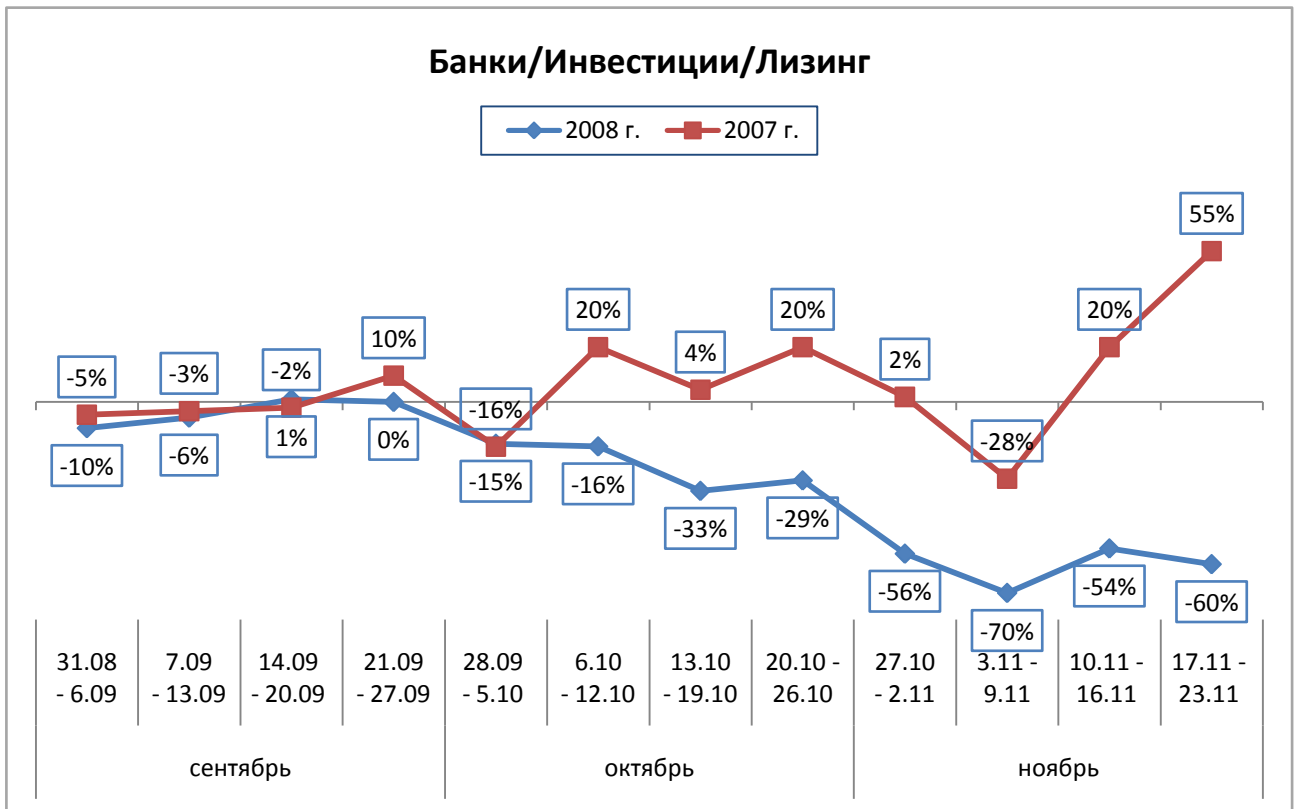
Строительство/Недвижимость 6

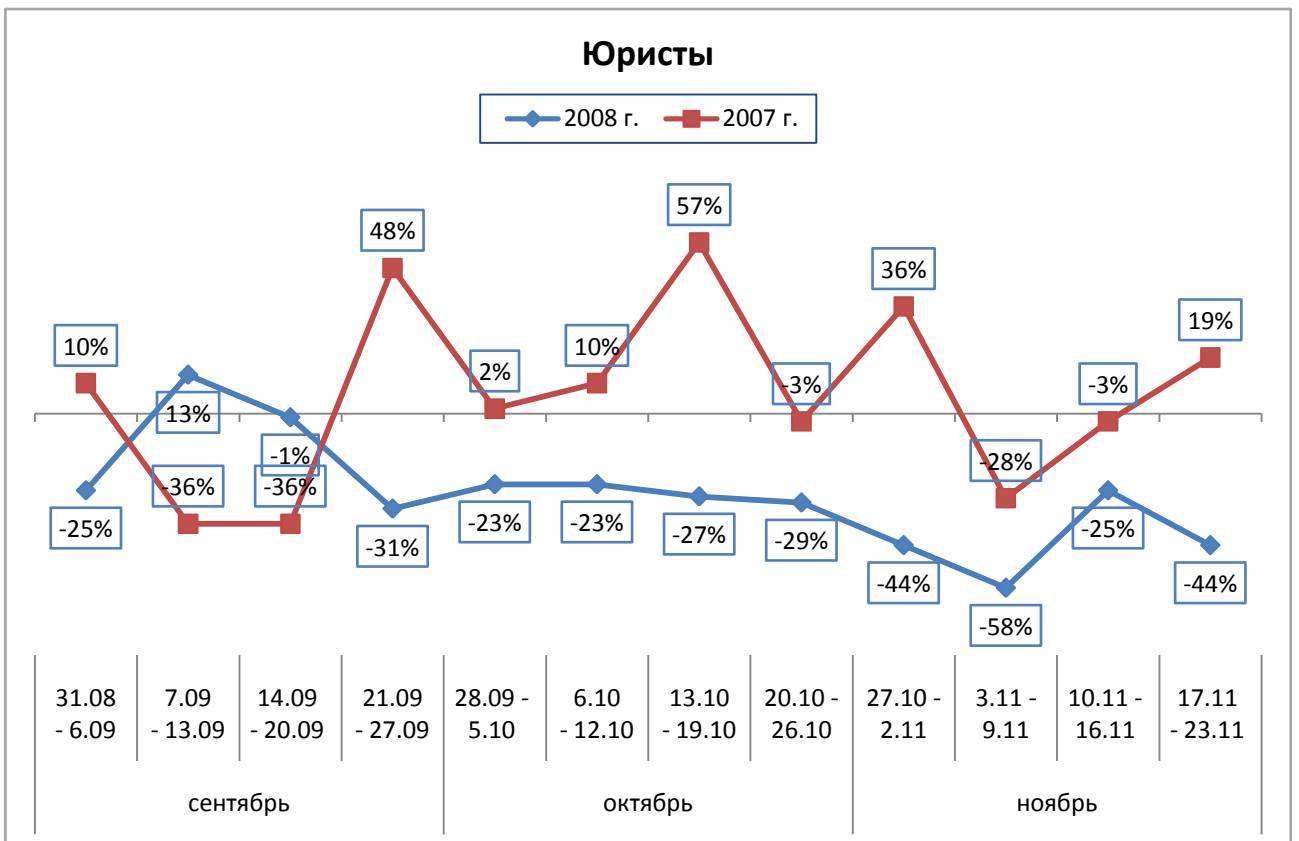
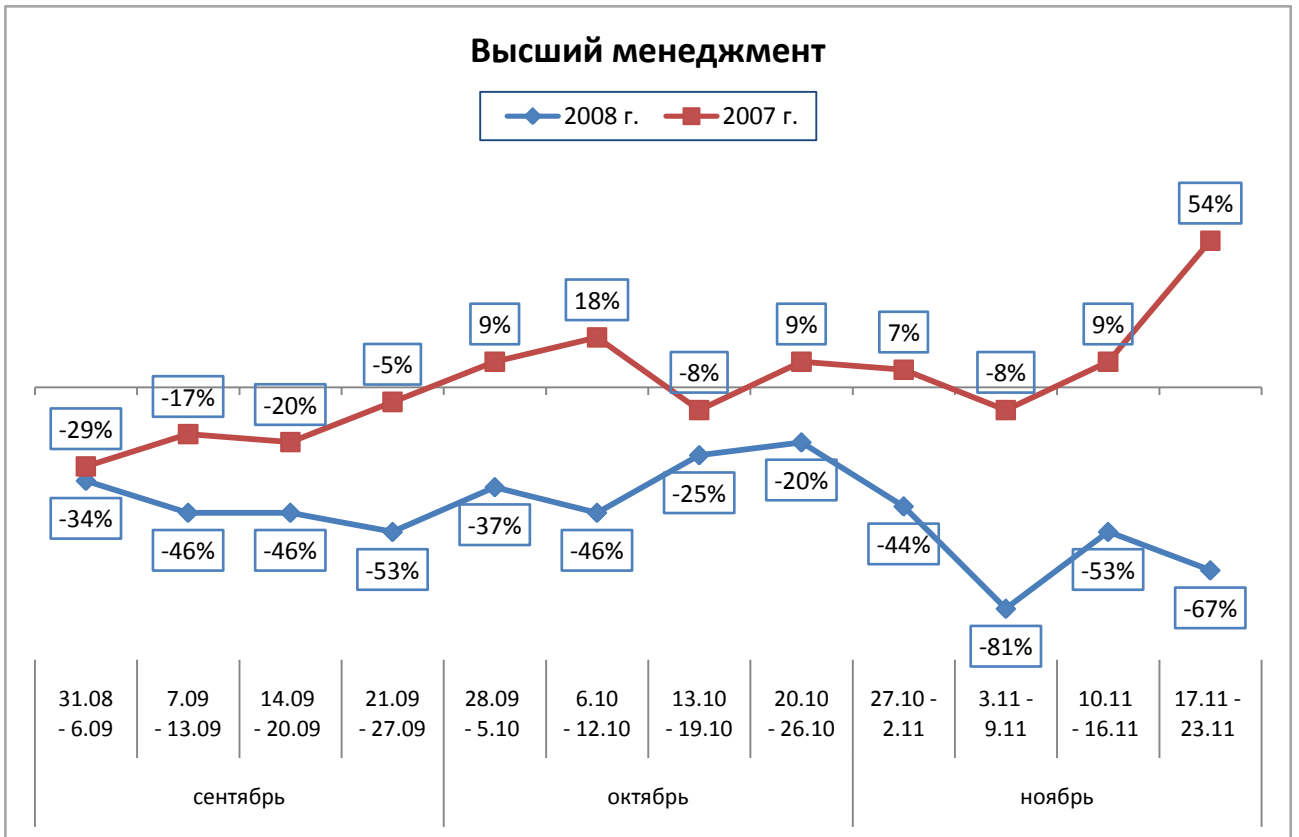
Продажи 7

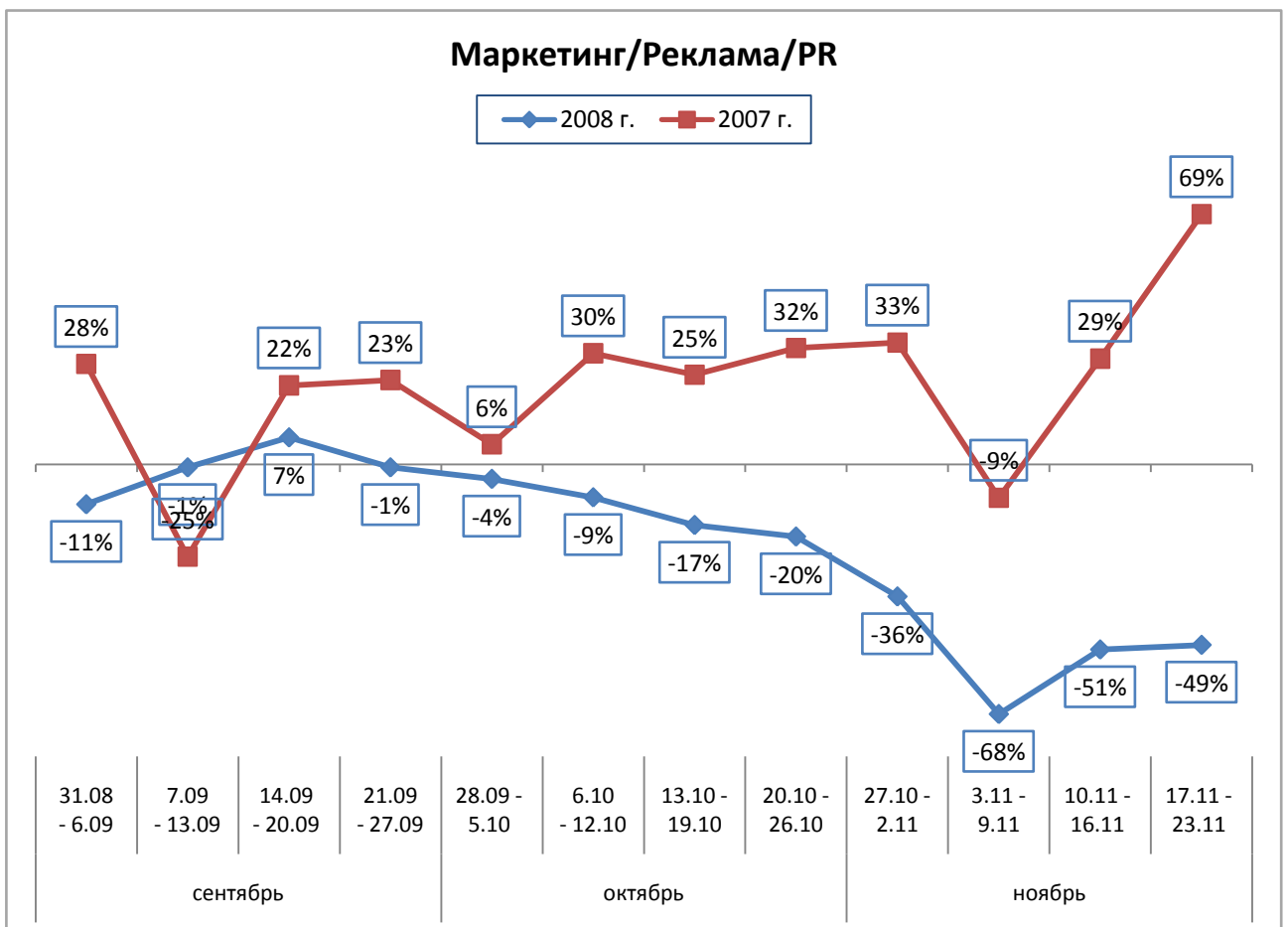
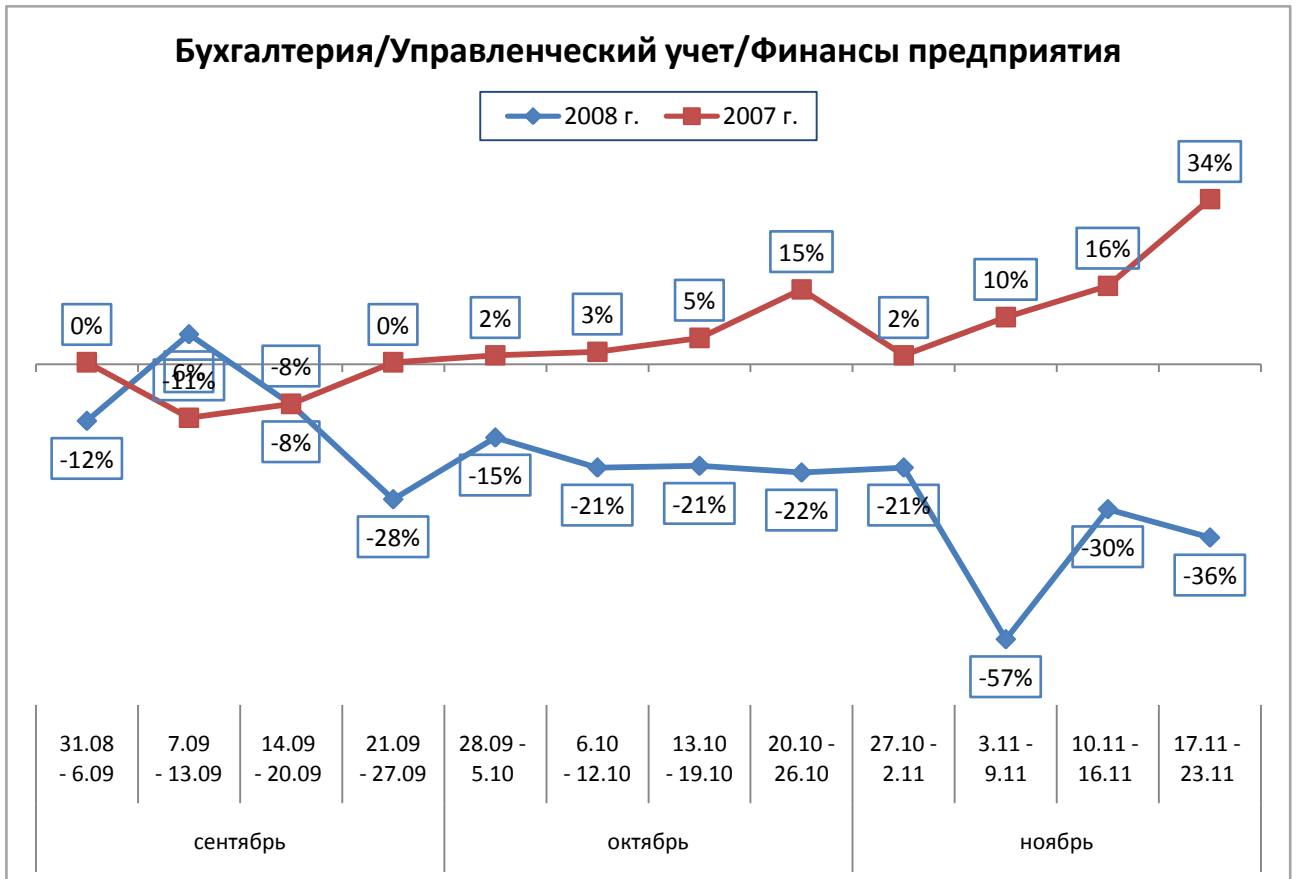
Производство..... 7

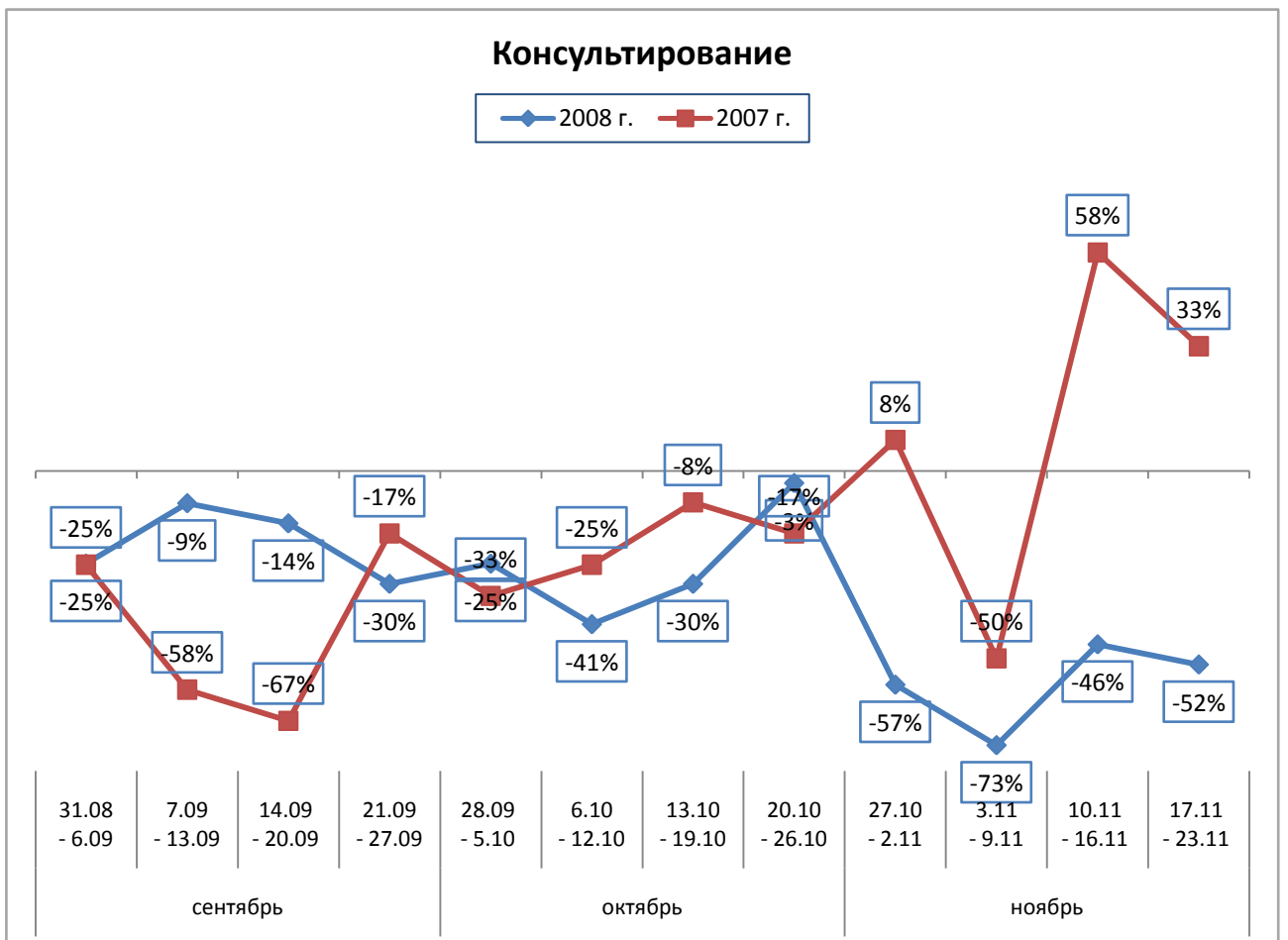
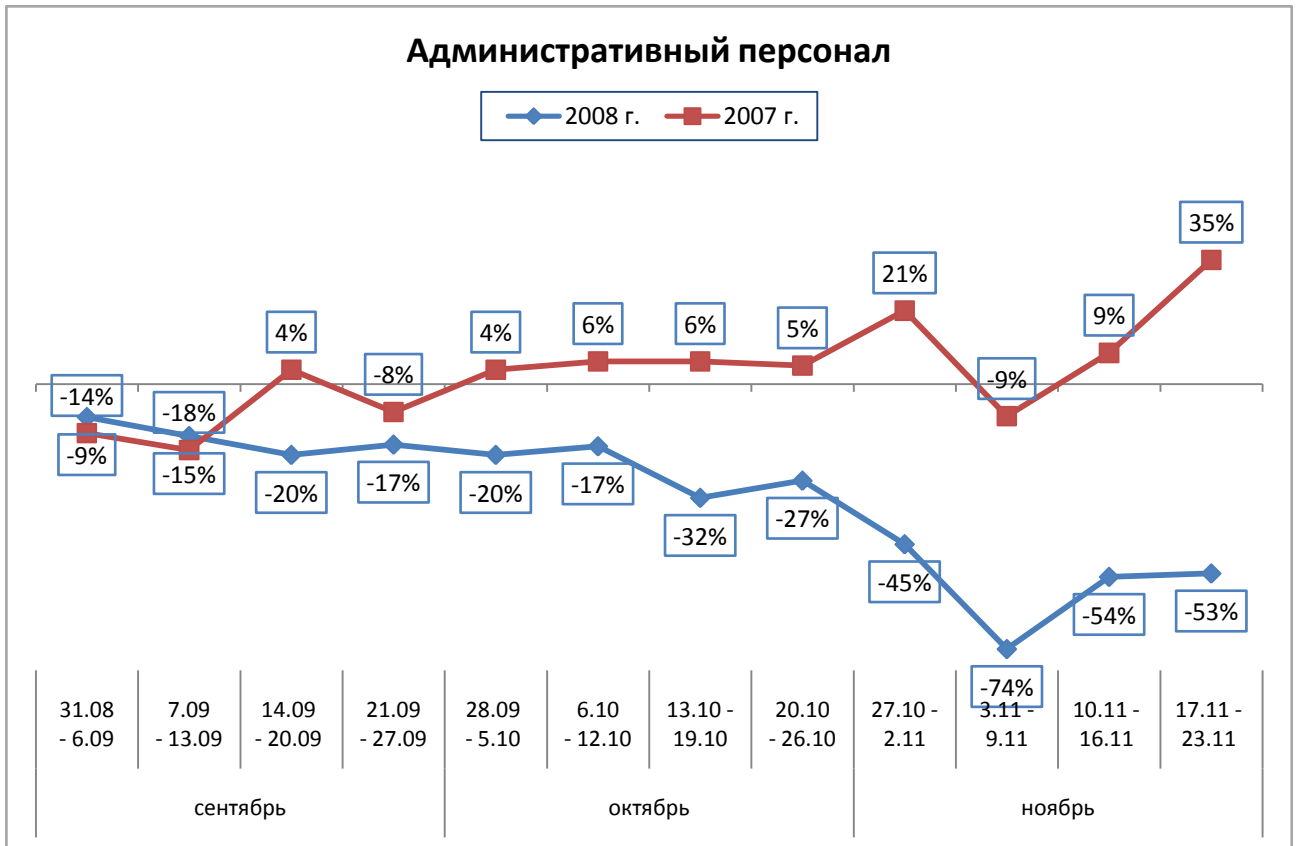
Таблица прироста вакансий (сентябрь-ноябрь 2008) 8

На графиках отображена динамика числа вакансий в процентах относительно базового уровня. За базовый уровень принято среднее значение входа вакансий в неделю за август 2008 г. (если динамика за 2008 г.) и 2007 г. (если динамика за 2007 г.)









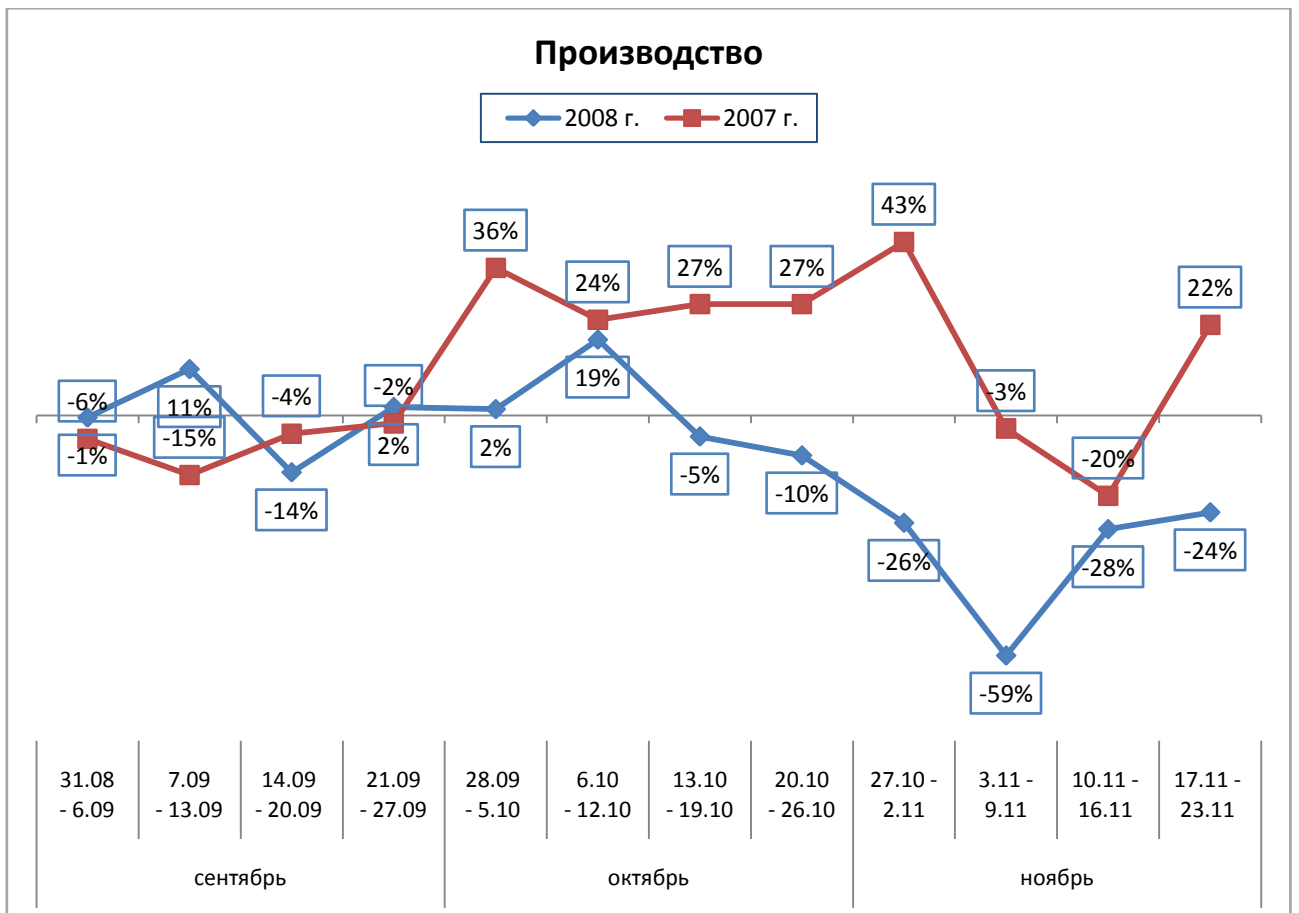
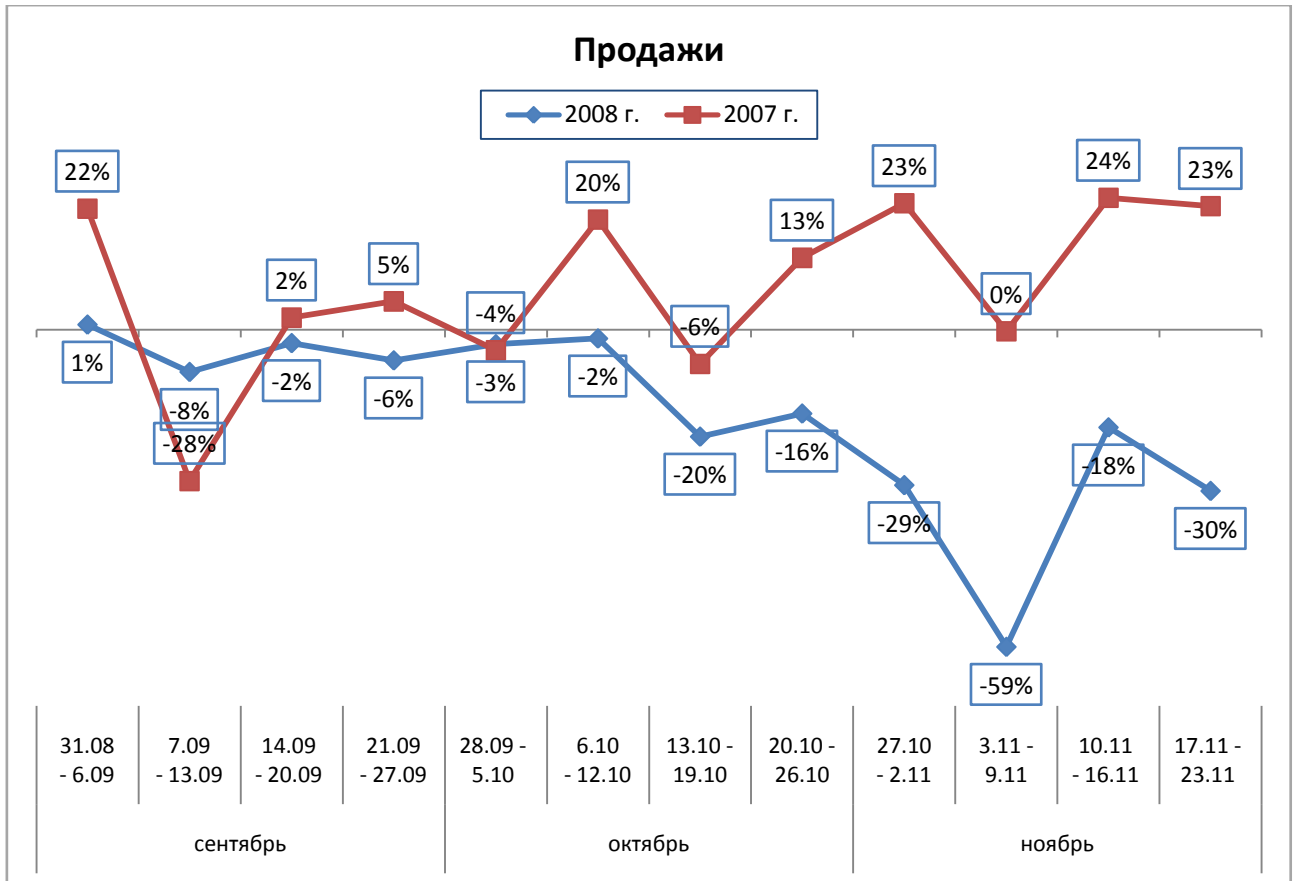


Таблица прироста вакансий (сентябрь-ноябрь 2008)

	31.08 - 6.09	7.09 - 13.09	14.09 - 20.09	21.09 - 27.09	28.09 - 5.10	6.10 - 12.10	13.10 - 19.10	20.10 - 26.10	27.10 - 2.11	3.11 - 9.11	10.11 - 16.11	17.11 - 23.11
Информационные технологии/Интернет/Телеком	↓ -5,4%	↑ 14,3%	↓ -0,4%	↓ -14,5%	↓ -16,3%	↓ -9,8%	↓ -24,2%	↓ -15,1%	↓ -15,4%	↓ -48,9%	↓ -29,8%	↓ -37,1%
Бухгалтерия/Управленческий учет/Финансы предприятия	↓ -11,6%	→ 6,2%	↓ -8,2%	↓ -27,7%	↓ -15,1%	↓ -21,2%	↓ -20,9%	↓ -22,3%	↓ -21,2%	↓ -56,5%	↓ -29,8%	↓ -35,6%
Маркетинг/Реклама/PR	↓ -10,9%	↓ -0,8%	→ 7,5%	↓ -0,8%	↓ -3,9%	↓ -9,0%	↓ -16,6%	↓ -19,7%	↓ -36,2%	↓ -68,4%	↓ -50,7%	↓ -49,4%
Административный персонал	↓ -9,2%	↓ -14,5%	↓ -19,8%	↓ -16,9%	↓ -19,8%	↓ -17,4%	↓ -31,8%	↓ -27,0%	↓ -44,8%	↓ -74,1%	↓ -53,9%	↓ -52,9%
Банки/Инвестиции/Лизинг	↓ -9,6%	↓ -5,8%	→ 1,0%	↓ 0,0%	↓ -15,4%	↓ -16,3%	↓ -32,7%	↓ -28,8%	↓ -55,8%	↓ -70,2%	↓ -53,8%	↓ -59,6%
Управление персоналом/Тренинги	↓ -11,3%	↓ -18,9%	↓ -7,5%	↓ -15,1%	↓ -16,0%	↓ -32,1%	↓ -48,1%	↓ -51,9%	↓ -54,7%	↓ -71,7%	↓ -50,0%	↓ -74,5%
Автомобильный бизнес	↑ 16,2%	→ 5,4%	↓ -21,6%	↑ 13,5%	↓ -18,9%	↓ -37,8%	↓ -16,2%	↓ -32,4%	↓ -56,8%	↓ -83,8%	↓ -43,2%	↓ -37,8%
Безопасность	↓ -2,8%	↓ -16,7%	↑ 66,7%	↓ -2,8%	↓ -16,7%	↓ -16,7%	↓ -16,7%	↓ -2,8%	↓ -44,4%	↓ -86,1%	↓ -30,6%	↑ 66,7%
Высший менеджмент	↓ -34,3%	↓ -46,0%	↓ -46,0%	↓ -53,1%	↓ -36,6%	↓ -46,0%	↓ -24,9%	↓ -20,2%	↓ -43,7%	↓ -81,2%	↓ -53,1%	↓ -67,1%
Добыча сырья	↑ 122,2%	↑ 85,2%	↓ -44,4%	↓ -7,4%	↓ -25,9%	↓ -7,4%	↓ -44,4%	↓ -7,4%	↓ -25,9%	↑ 11,1%	↑ 66,7%	↓ -81,5%
Искусство/Развлечения/Масс-медиа	↑ 45,3%	↑ 79,5%	↓ -23,1%	→ 2,6%	→ 2,6%	↑ 28,2%	↑ 32,5%	↓ -44,4%	↓ -1,7%	↓ -35,9%	↓ -27,4%	↓ -44,4%
Консультирование	↓ -24,7%	↓ -8,6%	↓ -14,0%	↓ -30,1%	↓ -24,7%	↓ -40,9%	↓ -30,1%	↓ -3,2%	↓ -57,0%	↓ -73,1%	↓ -46,2%	↓ -51,6%
Медицина/Фармацевтика	↑ 13,9%	↑ 36,1%	↓ -5,6%	↓ 0,0%	↑ 22,2%	↑ 47,2%	↑ 16,7%	→ 5,6%	↑ 13,9%	↑ 41,7%	↓ -5,6%	↓ -8,3%
Наука/Образование	↓ -19,2%	↑ 16,2%	→ 6,1%	→ 6,1%	↓ -34,3%	↓ -9,1%	↓ -14,1%	↓ -14,1%	↓ -49,5%	↓ -64,6%	↓ -29,3%	↓ -34,3%
Начало карьеры/Студенты	↑ 18,8%	→ 3,4%	↑ 13,0%	↓ -13,8%	↓ -15,7%	↑ 11,1%	↓ -27,2%	↓ -13,8%	↓ -40,6%	↓ -71,3%	↓ -33,0%	↓ -25,3%
Продажи	→ 0,9%	↓ -7,9%	↓ -2,5%	↓ -5,7%	↓ -2,7%	↓ -1,6%	↓ -19,9%	↓ -15,6%	↓ -28,9%	↓ -59,0%	↓ -18,2%	↓ -30,0%
Производство	↓ -0,5%	↑ 11,4%	↓ -14,0%	→ 2,1%	→ 1,6%	↑ 18,7%	↓ -5,2%	↓ -9,8%	↓ -26,4%	↓ -59,1%	↓ -28,0%	↓ -23,8%
Страхование	↑ 76,9%	↓ -19,2%	↓ -38,5%	↓ -30,8%	→ 3,8%	↓ -26,9%	↓ -23,1%	↓ -50,0%	↓ -57,7%	↓ -84,6%	↓ -42,3%	↓ -57,7%
Строительство/Недвижимость	↓ -11,9%	↓ -4,0%	↓ -14,4%	↓ -8,9%	↓ -10,4%	↓ -11,4%	↓ -24,8%	↓ -40,1%	↓ -5,4%	↓ -55,9%	↓ -35,1%	↓ -30,7%
Транспорт/Логистика	↓ -14,7%	↓ -6,0%	→ 3,5%	↓ -17,1%	↓ -6,8%	↓ -12,3%	↓ -19,4%	↓ -23,4%	↓ -35,2%	↓ -61,3%	↓ -40,0%	↓ -55,8%
Туризм/Гостиницы/Рестораны	↓ -30,8%	↑ 35,9%	↓ -15,4%	↓ -17,9%	↓ -25,6%	↑ 10,3%	↓ -12,8%	↓ 0,0%	↓ -28,2%	↓ -53,8%	↓ -51,3%	↓ -30,8%
Юристы	↓ -25,4%	↑ 12,9%	↓ -1,2%	↓ -31,5%	↓ -23,4%	↓ -23,4%	↓ -27,4%	↓ -29,4%	↓ -43,5%	↓ -57,7%	↓ -25,4%	↓ -43,5%
Спортивные клубы/Фитнес	↓ -68,8%	↓ -37,5%	↓ -100,0%	↓ -6,3%	↓ -68,8%	↓ -37,5%	↑ 71,9%	↓ -68,8%	↓ -68,8%	↓ -100,0%	↓ -53,1%	↓ -6,3%
Инсталляция/Сервис	↓ -3,6%	↑ 38,6%	↓ -15,7%	↓ -3,6%	↑ 14,5%	↑ 14,5%	↓ -39,8%	↓ -15,7%	↓ -63,9%	↓ -57,8%	↓ -45,8%	↓ -33,7%
Закупки	↑ 11,3%	↓ -8,9%	↓ -10,9%	↓ -23,1%	↓ -27,1%	↓ -6,9%	↓ -27,1%	↓ -23,1%	↓ -29,1%	↓ -55,5%	↓ -29,1%	↓ -31,2%